



Logistik im Verkehrshaus 2020

Präsentation Projektstand
„Logistik im Verkehrshaus“

Daniel Schlup
Vizedirektor Verkehrshaus der Schweiz
Leiter Entwicklung und Vermittlung


INTRALOGISTIK SCHWEIZ
Generalversammlung 2019

1





LOGISTIK IM VERKEHRSHAUS

Neu ab Ostern 2020

STIFTUNG LOGISTIK SCHWEIZ





2

STIFTUNG LOGISTIK
SCHWEIZ

Konkrete Interessenten & Partner

verkehrshaus.ch

Agility AutoStore BAMAG BITO LAGERTECHNIK BRACK.CH CARGO SOUS TERRAIN

DATAPHONE Mobility Excellence in Logistics EPAL glaströsch ID SYSTEMS identification automation LOGJOB THE SUPPLY CHAIN EXPERTS miebach the supply chain engineers

JUNGHEINRICH Linde Material Handling Linde MIGROS PLANZER SSI SCHAFFER

SCHMALZ swiss connect swisslog Member of the KUKA Group TOYOTA MATERIAL HANDLING utz VOLVO TRUCKS RENAULT TRUCKS

3



PUBLIKUMS-PLATTFORM

Ausstellung zum Thema Logistik für jährlich 500'000 Besucher (3000 Klassen)

- 1 Neue permanente Themeninsel
- 2 Attraktionen und Events auf der **Arena 2020/2021**.
- 3 Neue **Logistik-Tour** durchs Verkehrshaus
- 4 Website zu **Talent-Parcours** ergänzt mit Logistik-Berufen

4

THEMENINSEL LOGISTIK:
Die Facetten von Logistik / Supply Chain begreifbar machen

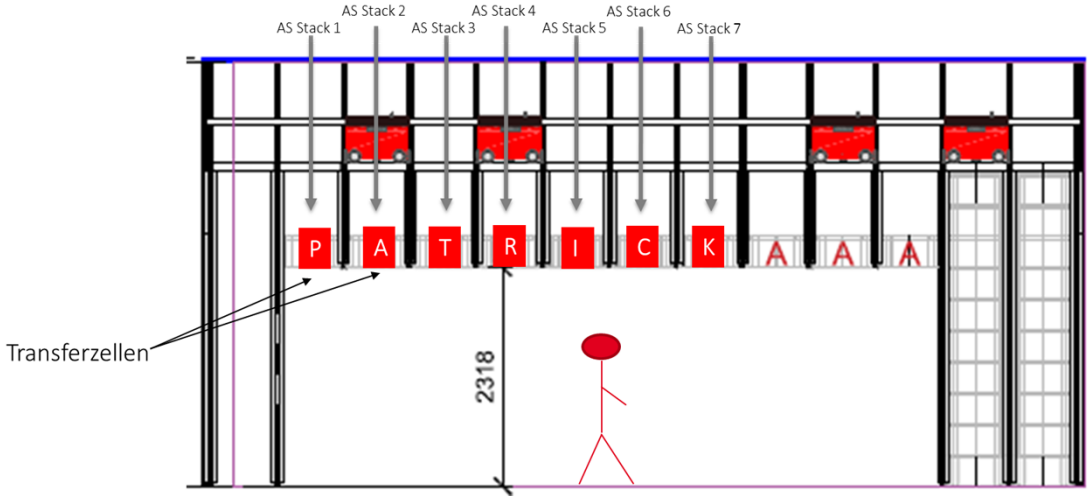
- A Interaktives, automatisches **Lagersystem** als Blickfang;
- B Interaktive **Exponate** zu einzelnen Aspekten der Logistik;
- C Interessante, repräsentative **Originalobjekte**;
- D Interaktive Multi User **Medienwand** mit Berufswelt.

5

Interaktives automatisches Behältersystem in der Themeninsel

Die Spezialanfertigung eines kompakten Autostore-Lagersystems zeigt auf kleinem Raum die automatisierte Lagerung und Kommissionierung. Das System dient als «Eyecatcher» und Umgebung für weitere Einzelexponate.

6



AS Stack 1 AS Stack 2 AS Stack 3 AS Stack 4 AS Stack 5 AS Stack 6 AS Stack 7

Transferezellen

2318

Interaktives automatisches Behältersystem in der Themeninsel

Die Besucher erhalten die Möglichkeit, die Anlage zu «steuern». Eingabe von z.B. eigenen Namen bis maximal 9 Buchstaben an Konsole: Die Anlage «schreibt» anschliessend mittels Behälter dieses Wort.
Finanzierung dank Systemlieferanten & Partnern gesichert.

7



Interaktive Medienwand in der Themeninsel: Die Logistikkette, Berufe und Warenflüsse

Die Prozesse der Logistikkette («Supply Chain») anhand konkreter Beispiele (Schokolade) ab Rohstoff-Einkauf, Herstellung, Lagerung und Transport bis zum Kunden inkl. Recycling spielend erlebbar machen.
Finanzierung offen – Investoren und Gönner willkommen !

8

Gratulation! Die Schokolade wurde im Laden gekauft. Doch was hast Du durch deine Nachfrage ausgelöst?

Dein Fortschritt 23%



4 / 12
5 / 17
3 / 15
?

Weiter

9

Komplettiere den Ablauf der Schokoladenfabrik. Wenn die Bestände knapp werden löse eine Bestellung aus.

Dein Fortschritt 80%



12 / 12
17 / 17
15 / 15
?

10

Handelsstrichcodes

Dein Fortschritt 80%

Nullam quis ante. Etiam sit amet orci eget eros faucibus tincidunt.

Lorem ipsum dolor sit amet, consectetur adipiscing elit. Aenean commodo ligula eget dolor. Aenean massa. Cum sociis natoque penatibus et magnis dis parturient montes, nascetur ridiculus mus.

Donec quam felis, ultricies nec, pellentesque eu, pretium quis, sem. Nulla consequat massa quis enim. Donec pede justo, fringilla vel, aliquet nec, vulputate.

[Video ansehen](#) [Code Infos](#)

The illustration shows a warehouse floor with two workers in white uniforms. One worker is holding a tablet. In the background, there are several pallets stacked with boxes. A QR code is visible on one of the pallets, and a barcode is shown on the floor. The scene is viewed from an isometric perspective.

12 / 12
17 / 17
15 / 15
?

11

Gruppenleiter/in Logistik

Dein Fortschritt 23%

Nullam quis ante. Etiam sit amet orci eget eros faucibus tincidunt.

Lorem ipsum dolor sit amet, consectetur adipiscing elit. Aenean commodo ligula eget dolor. Aenean massa. Cum sociis natoque penatibus et magnis dis parturient montes, nascetur ridiculus mus.

Donec quam felis, ultricies nec, pellentesque eu, pretium quis, sem. Nulla consequat massa quis enim. Donec pede justo, fringilla vel, aliquet nec, vulputate.

[Video ansehen](#) [Mehr Infos unter `luxu.domainname.de`](#)

The illustration shows a person in a green uniform carrying a briefcase, standing on a yellow diamond-shaped platform. The person is viewed from an isometric perspective. Below the platform, there is a small grid with a green box and some icons.

4 / 12
5 / 17
3 / 15
?

12



13



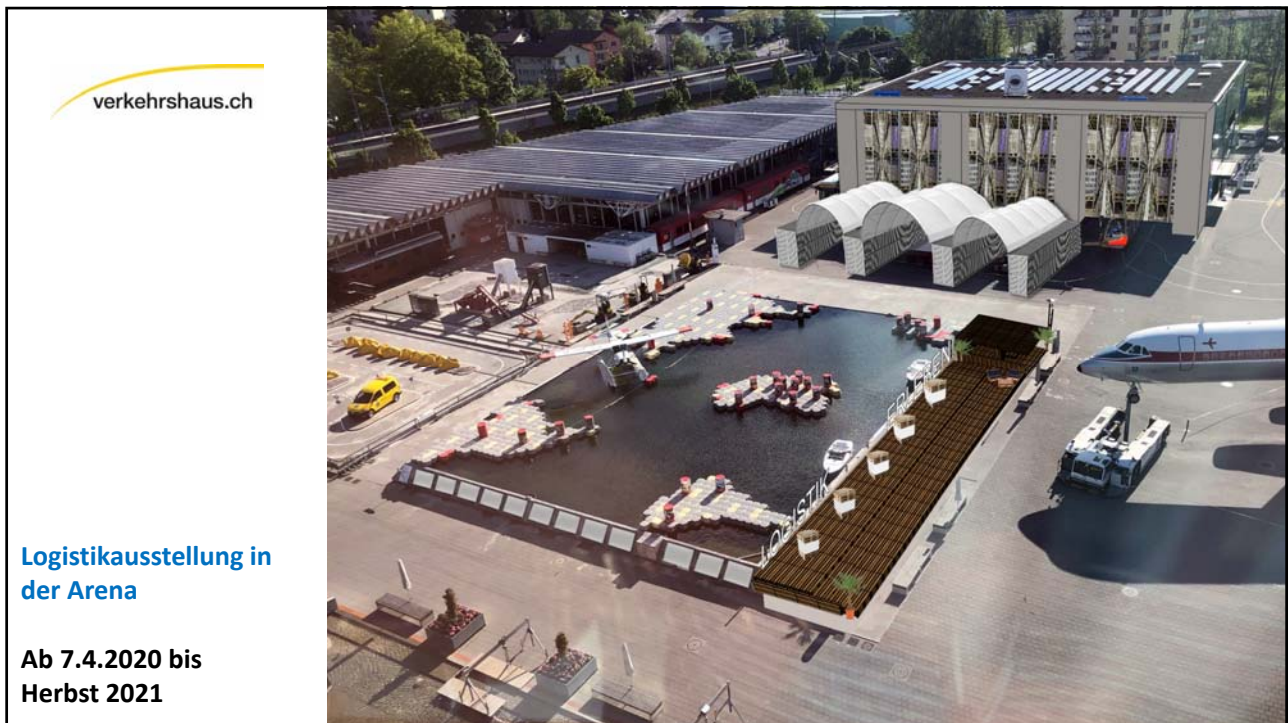
14



15




16




17



18



**Modell
Logistikausstellung in
der Arena**
Ab 7.4.2020 bis
Herbst 2021



19

Präsentation Projektstand
„Logistik im Verkehrshaus“



INTRALOGISTIK SCHWEIZ
Generalversammlung 2019



Fahrplan

- **November 2016: «Letter of Intent»**
- **Benefizgala 2017: Spenden CHF 35'000.-**
- **29.9.2017: Kick-Off-Meeting mit über 20 Interessierten.**
- **26.10.2017: 1. Logistik-Forum Schweiz am VHS**
- **Frühling 2018: Machbarkeitsstudie / Ideen**
- **Herbst 2018: Commitment der CH-Logistik- & SC-Verbände**
- **7. April 2020:
Eröffnung neue Plattform Logistik + Schwerpunktthema
LOGISTIK / Supply Chain 2020 & 2021**
- **27. Mai 2020:
6. «Swiss Supply Chain Hall of Fame» im Verkehrshaus**

20